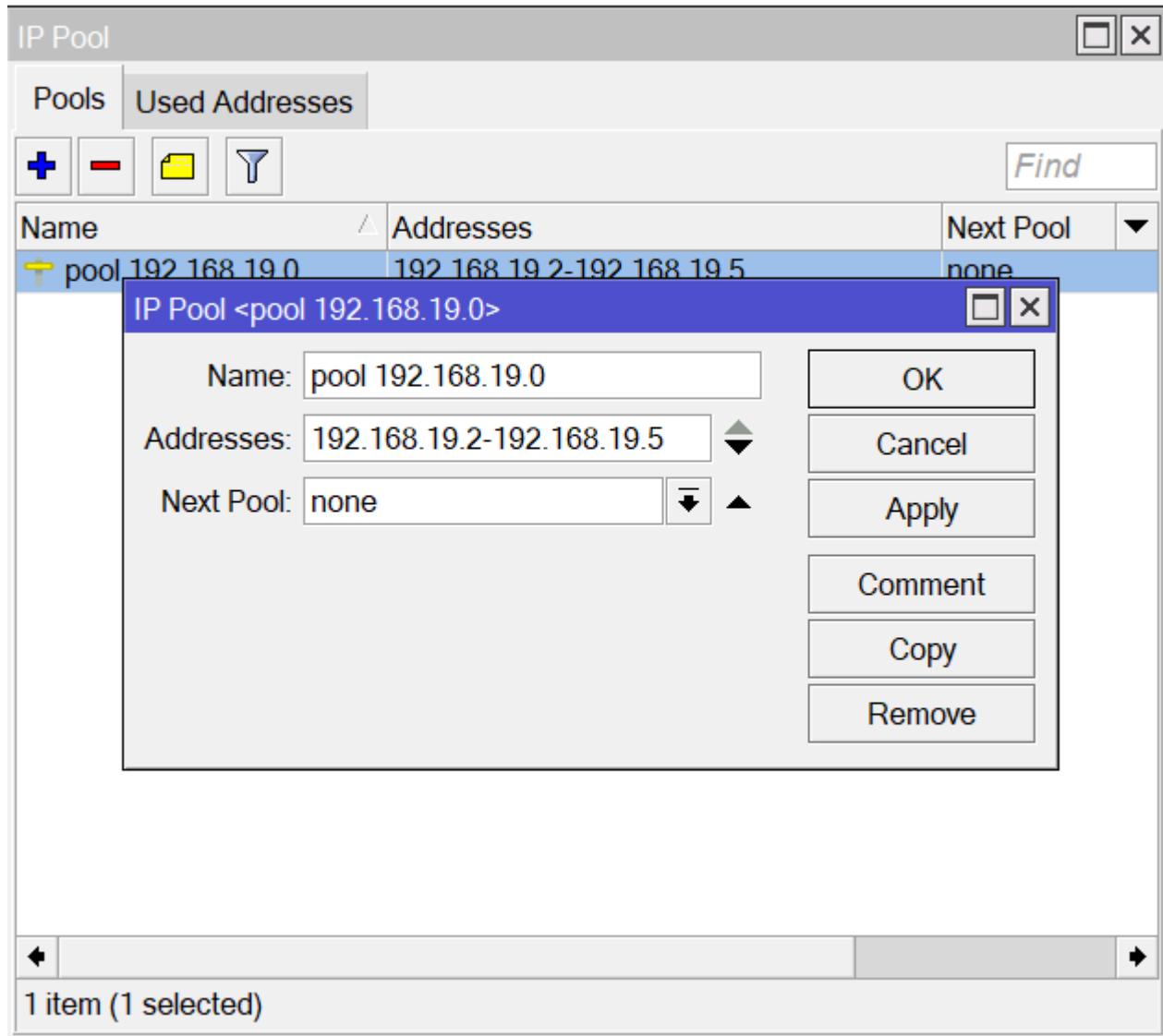


DHCP

Paso 1

El primer paso es crear un rango de direcciones a repartir . Para crear el rango vamos a /IP/Pool. Pinchamos en el + para crear un nuevo pool



Paso 2

Para que nuestro equipo mikrotik asigne direcciones ip a los equipos que tenga conectados tenemos que crear un servidor DHCP. Para ello vamos a la opción /IP/DHCP Server/DHCP Pulsamos en el botón +

DHCP Server <dhcp>

Generic

Queues

Script

Name: dhcp

Interface: bridge1

Relay:

Lease Time: 5d 00:00:00

Bootp Lease Time: forever

Address Pool: pool 192.168.19.0

DHCP Option Set:

Server Address:

Delay Threshold:

Authoritative: yes

Bootp Support: static

Client MAC Limit:

Use RADIUS: no

☐ Always Broadcast

☒ Add ARP For Leases

☒ Use Framed As Classless

enabled

OK

Cancel

Apply

Disable

Comment

Copy

Remove



En el parámetro **Address Pool** seleccionamos el pool que creamos en el paso anterior. El resto de parámetros los podemos dejar por defecto, aunque yo si siempre son los mismo equipos que se conectan también cambiaría el **Lease Time** por un tiempo mayor

Paso 3

En la pestaña Networks asignaba los parámetros de DNS y Gateway para los clientes DHCP

DHCP Network <192.168.19.0/29>

Address: 192.168.19.0/24

Gateway: 192.168.19.1

Netmask: 24

☐ No DNS

DNS Servers: 8.8.8.8

8.8.4.4

Domain:

WINS Servers:

NTP Servers:

CAPS Managers:

Next Server:

Boot File Name:

DHCP Options:

DHCP Option Set:

OK

Cancel

Apply

Comment

Copy

Remove

From:

<http://lcwiki.intrusos.info/> - **LCWIKI**

Permanent link:

<http://lcwiki.intrusos.info/hardware:mikrotik:dhcp>

Last update: **2023/02/24 12:36**

